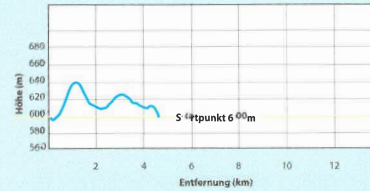


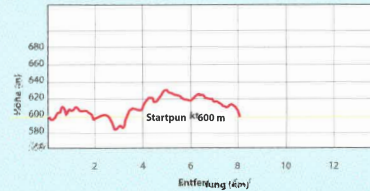
Nordic Walking-Strecke Rund um Ochsenberg



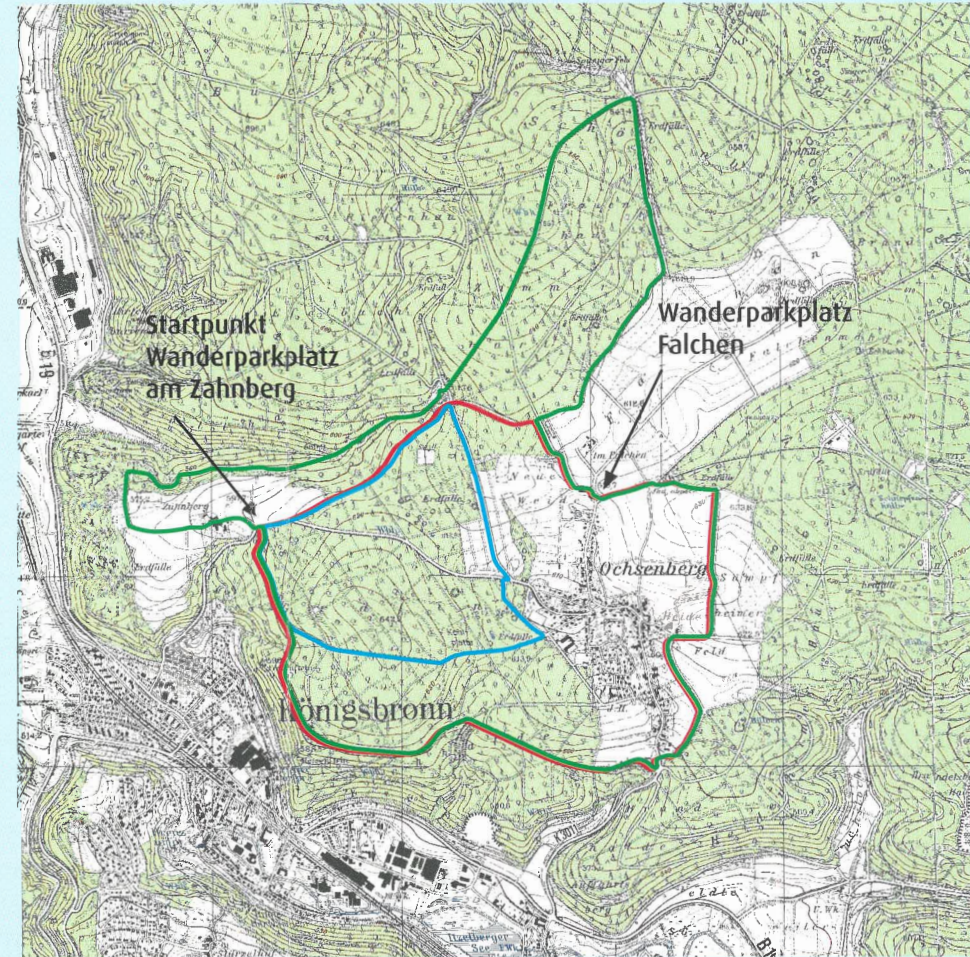
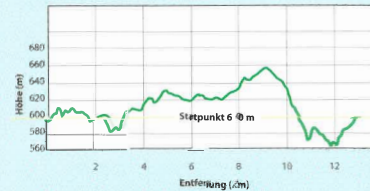
blaue Strecke:
Startpunkt:
Wanderparkplatz Zahnberg
Länge: 4,6 km
Steigungen: 62 m
max. Höhe: 642 m



rote Strecke:
Startpunkt:
Wanderparkplatz Zahnberg
Länge: 7,9 km
Steigungen: 90 m
max. Höhe: 632 m



grüne Strecke:
Startpunkt:
Wanderparkplatz Zahnberg
Länge: 12,9 km
Steigungen: 173 m
max. Höhe: 658 m



Grundlage: Topographische Karte 1:25 000 - © Landesamt für Geoinformationen und Landesentwicklung
Baden-Württemberg (www.lgi-bw.de), vom 05.11.2012, Az.: 2851.2-D/8287

